

# Český pohár dospělých a dorostu v běhu na lyžích s mezinárodní účastí pro rok 2017

## Výsledková listina



### Jilemnice - Hraběnka

Datum závodu **Start: 9:31:03**  
**11.02.2017** Konec: **14:29:44**

### Soutěžní výbor

Technický delegát: **Jana Michlová**  
 Asistent T.D.: **Zora Honzlová**  
 Ředitel závodu: **Michal Kučera**  
 Zástupce STK: **Ondřej Szabó**

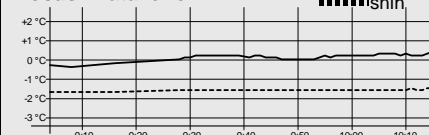
### Dorostenky mladší 3,3/3,3 km K/V pursuit

Start: 9:31:03 Konec: 10:05:40

### Informace o trati

Čís. homologace: 2015/IV.-05/3.3km  
 HD: 36 m Kola: 2 x 3,3 km  
 MC: 35 m Nejvyšší bod: 501 m  
 TC: 212 m Nejnižší bod: 465 m

### Počasí: zataženo



Poř.	Číslo	Jméno	Roč.	Klub	3,3 km	2. kolo	Čas	Ztráta
1.	3	RYSULOVÁ Marie	2002	SKIJ	12:27.7 (1)	10:38.7 (1)	<b>23:06.4</b>	
2.	4	SLONKOVÁ Marta	2001	NMNM	12:33.6 (3)	11:13.5 (2)	<b>23:47.1</b>	40.7
3.	1	TŮMOVÁ Kateřina	2001	SKIJ	12:29.5 (2)	11:19.0 (3)	<b>23:48.5</b>	42.1
4.	6	SVOBODOVÁ Kateřina	2002	SKIJ	12:43.6 (4)	11:27.9 (4)	<b>24:11.5</b>	1:05.1
5.	2	ŠBRAVOVÁ Eliška	2002	DULI	12:46.5 (5)	11:46.5 (7)	<b>24:33.0</b>	1:26.6
6.	8	RYŠKOVÁ Karolína	2002	RDRY	13:07.5 (10)	11:34.4 (5)	<b>24:41.9</b>	1:35.5
7.	11	STROUHALOVÁ Anna	2001	FEJE	12:59.7 (8)	12:05.3 (10)	<b>25:05.0</b>	1:58.6
8.	9	JEBAVÁ Kateřina	2001	KRVR	12:57.8 (7)	12:10.8 (11)	<b>25:08.6</b>	2:02.2
9.	13	PILLEROVÁ Štěpánka	2001	JBCN	13:27.0 (14)	11:44.2 (6)	<b>25:11.2</b>	2:04.8
10.	12	NOVOTNÁ Annie	2002	SOSY	13:13.8 (11)	11:57.9 (8)	<b>25:11.7</b>	2:05.3
11.	17	MIČKEROVÁ Karla	2002	FEJE	12:54.9 (6)	12:18.2 (12)	<b>25:13.1</b>	2:06.7
12.	10	PAVLASOVÁ Karolína	2001	SNKV	13:19.4 (12)	11:59.3 (9)	<b>25:18.7</b>	2:12.3
13.	5	ELICEROVÁ Kateřina	2002	NMNM	13:05.8 (9)	12:34.1 (15)	<b>25:39.9</b>	2:33.5
14.	14	KALOVSKÁ Viktorie	2002	SKBR	13:27.8 (15)	12:28.4 (14)	<b>25:56.2</b>	2:49.8
15.	30	PETŘÍKOVÁ Michaela	2001	KRVR	13:38.2 (16)	12:22.0 (13)	<b>26:00.2</b>	2:53.8
16.	7	SLÍVOVÁ Štěpánka	2001	SNKV	13:26.4 (13)	12:57.3 (18)	<b>26:23.7</b>	3:17.3
17.	18	HOFMANOVÁ Karolína	2001	KRVR	13:52.6 (19)	12:47.6 (16)	<b>26:40.2</b>	3:33.8
18.	22	PEKÁRKOVÁ Anna	2002	LSKL	13:51.9 (18)	12:55.5 (17)	<b>26:47.4</b>	3:41.0
19.	31	KAWULOKOVÁ Zuzana	2002	DLOM	13:49.8 (17)	12:59.1 (19)	<b>26:48.9</b>	3:42.5
20.	20	STRUHÁROVÁ Natálie	2001	RDRY	13:55.2 (20)	13:20.5 (20)	<b>27:15.7</b>	4:09.3
21.	21	MARXOVÁ Gábina	2001	JBCN	14:12.2 (24)	13:21.9 (21)	<b>27:34.1</b>	4:27.7
22.	16	BŘEČKOVÁ Aneta	2002	JBCN	14:08.9 (23)	13:38.9 (24)	<b>27:47.8</b>	4:41.4
23.	32	MRÁZOVÁ Jana	2002	FEJE	13:59.3 (21)	13:53.9 (26)	<b>27:53.2</b>	4:46.8
24.	24	CHRÁSTOVÁ Tereza	2002	STUD	14:44.3 (26)	13:24.9 (22)	<b>28:09.2</b>	5:02.8
25.	15	JANOŠKOVÁ Karin	2002	TJRO	14:06.6 (22)	14:22.1 (28)	<b>28:28.7</b>	5:22.3
26.	27	BELZOVÁ Klára	2001	LOTE	14:37.3 (25)	14:09.2 (27)	<b>28:46.5</b>	5:40.1
27.	19	KADAVÁ Barbora	2001	SKIJ	15:12.7 (29)	13:44.0 (25)	<b>28:56.7</b>	5:50.3
28.	26	NIKODÝMOVÁ Denisa	2002	SOSK	15:30.2 (30)	13:28.3 (23)	<b>28:58.5</b>	5:52.1
29.	25	HUJEROVÁ Eliška	2001	JBCN	14:46.6 (28)	14:34.2 (29)	<b>29:20.8</b>	6:14.4
30.	23	KLAZAROVÁ Markéta	2001	KRVR	14:45.0 (27)	15:16.1 (31)	<b>30:01.1</b>	6:54.7
31.	28	VAVŘAČOVÁ Anežka	2002	SOSK	16:04.4 (31)	14:49.9 (30)	<b>30:54.3</b>	7:47.9
32.	29	HECKO Vanesa	2002	SOSK	18:09.5 (32)	16:27.7 (32)	<b>34:37.2</b>	11:30.8
DNS	33	GOLINEY Maryana	2002	SASM			nestartoval(a)	

Přihlášeno: 33

Startovalo: 32

Klasifikováno: 32

DNS: 1

DNF: 0

DSQ: 0

<b>Dorostenci mladší</b> <b>3,75/3,75 km K/V pursuit</b> Start: 10:09:33      Konec: 10:39:00	<b>Informace o trati</b> Čís. homologace: 2015/IV.-06/3.75km HD: 36 m      Kola: 2 x 3,75 km MC: 35 m      Nejvyšší bod: 501 m TC: 244 m      Nejnižší bod: 465 m	Počasí: zataženo 

Poř.	Číslo	Jméno	Roč.	Klub	3,75 km	2. kolo	Čas	Ztráta
1.	3	STROUHAL Jakub	2001	FEJE	12:20.8 (1)	11:03.3 (1)	23:24.1	
2.	1	MÁNEK Ondřej	2001	SKSV	12:26.1 (2)	11:07.0 (2)	23:33.1	9.0
3.	2	KOČANDRLE Martin	2002	SCPL	12:40.8 (4)	11:27.3 (3)	24:08.1	44.0
4.	9	VAŠÁTKO Marek	2001	SKSK	12:53.6 (6)	11:28.7 (4)	24:22.3	58.2
5.	12	MEDEK Jakub	2002	FEJE	12:38.8 (3)	11:47.5 (7)	24:26.3	1:02.2
6.	5	LENGYEL Tomáš	2001	TJSE	12:48.0 (5)	11:57.4 (13)	24:45.4	1:21.3
7.	18	BŘÍZA Matěj	2001	JBCN	13:01.8 (8)	11:55.4 (11)	24:57.2	1:33.1
8.	4	ADAMEC Martin	2001	TRUT	13:16.8 (13)	11:41.6 (6)	24:58.4	1:34.3
9.	10	ŽVAK Daniel	2002	BAPU	13:10.5 (10)	11:49.2 (8)	24:59.7	1:35.6
10.	19	PECHAR Hugo	2001	LOTE	13:03.0 (9)	11:57.1 (12)	25:00.1	1:36.0
11.	8	HOLMAN Tomáš	2001	SKIJ	13:22.7 (16)	11:37.9 (5)	25:00.6	1:36.5
12.	20	MUČICA Jakub	2001	JBCN	13:00.7 (7)	12:08.9 (16)	25:09.6	1:45.5
13.	15	MATOUŠEK Matouš	2002	JBCN	13:12.5 (11)	12:00.5 (14)	25:13.0	1:48.9
14.	13	CENEK Jáchym	2002	FEJE	13:24.9 (18)	11:49.5 (10)	25:14.4	1:50.3
15.	24	MARYŠKA Jan	2002	SKSK	13:27.3 (21)	11:49.2 (8)	25:16.5	1:52.4
16.	6	PAVLÁSEK Šimon	2002	SKSV	13:13.2 (12)	12:14.3 (17)	25:27.5	2:03.4
17.	29	SIXTA Ondřej	2002	JBCN	13:25.6 (19)	12:02.2 (15)	25:27.8	2:03.7
18.	30	HUSÁK Robin	2002	SNKV	13:18.9 (14)	12:22.0 (20)	25:40.9	2:16.8
19.	14	ZEMAN Jiří	2002	DULI	13:26.5 (20)	12:16.2 (19)	25:42.7	2:18.6
20.	25	TROJAN Jakub	2002	ZDAS	13:35.4 (25)	12:14.5 (18)	25:49.9	2:25.8
21.	17	HAUZNER Martin	2001	DULI	13:32.0 (23)	12:22.1 (21)	25:54.1	2:30.0
22.	21	KADLEC Josef	2002	SOSY	13:31.2 (22)	12:29.6 (23)	26:00.8	2:36.7
23.	26	MAZOCH Jan	2001	TJRO	13:33.6 (24)	12:27.3 (22)	26:00.9	2:36.8
24.	7	HORNÍK Adam	2001	SCPL	13:19.5 (15)	12:56.5 (28)	26:16.0	2:51.9
25.	32	CHLUBNA Patrik	2001	NMNM	13:24.4 (17)	13:02.5 (29)	26:26.9	3:02.8
26.	16	MAKOVIČKA Milan	2001	TRUT	13:38.4 (26)	12:49.7 (25)	26:28.1	3:04.0
27.	37	ŠTEFAN Vít	2002	STUD	13:48.4 (28)	12:52.2 (26)	26:40.6	3:16.5
28.	36	PAVLÍČEK Marek	2002	SPVR	14:24.9 (37)	12:30.3 (24)	26:55.2	3:31.1
29.	27	ZUNA Ondřej	2002	SCPL	14:01.0 (31)	12:55.1 (27)	26:56.1	3:32.0
30.	28	PTÁČEK Jakub	2002	DULI	13:43.8 (27)	13:12.8 (31)	26:56.6	3:32.5
31.	22	SÁSKA Jan	2002	SKSV	13:51.8 (29)	13:06.5 (30)	26:58.3	3:34.2
32.	35	ŠKRÉTA Vojtěch	2002	DULI	14:10.8 (33)	13:13.4 (32)	27:24.2	4:00.1
33.	11	SOLOWSKI Tobiáš	2001	DLOM	14:24.6 (36)	13:20.2 (33)	27:44.8	4:20.7
34.	31	ŠPAČEK David	2001	TJRO	14:14.4 (34)	13:40.5 (36)	27:54.9	4:30.8
35.	40	HECZKO Stanislav	2001	SASM	14:07.4 (32)	13:50.1 (38)	27:57.5	4:33.4
36.	33	VLČEK Martin	2001	SCPL	14:16.9 (35)	13:49.6 (37)	28:06.5	4:42.4
37.	23	ZATLOUKAL Kryštof	2002	SNKV	14:36.7 (38)	13:36.4 (35)	28:13.1	4:49.0
38.	34	SCHEJBAL Jan	2001	DULI	13:58.5 (30)	14:19.5 (42)	28:18.0	4:53.9
39.	42	ŠKODA Ondřej	2002	TRUT	14:38.4 (39)	13:51.7 (39)	28:30.1	5:06.0
40.	38	RICHTR Lukáš	2002	SCPL	14:54.8 (40)	14:02.1 (40)	28:56.9	5:32.8
41.	41	ŠVEC Jakub	2001	SASM	15:55.4 (42)	13:31.0 (34)	29:26.4	6:02.3
42.	39	KUHN Michal	2002	TRUT	15:23.0 (41)	14:04.2 (41)	29:27.2	6:03.1

Přihlášeno: 42

Startovalo: 42

Klasifikováno: 42

DNS: 0

DNF: 0

DSQ: 0

<b>Dorostenky starší</b> <b>3,75/3,75 km K/V pursuit</b> Start: 10:51:48      Konec: 11:24:56	<b>Informace o trati</b> Čís. homologace: 2015/IV.-06/3.75km HD: 36 m      Kola: 2 x 3,75 km MC: 35 m      Nejvyšší bod: 501 m TC: 244 m      Nejnižší bod: 465 m	Počasí: zataženo 
---	---	----------------------

Poř.	Číslo	Jméno	Roč.	Klub	3,75 km	2. kolo	Čas	Ztráta
1.	1	HAVLÍČKOVÁ Barbora	2000	SKSV	13:03.4 (1)	11:56.3 (1)	<b>24:59.7</b>	
2.	5	TRÁVNÍČKOVÁ Aneta	2000	NMNM	14:08.4 (5)	12:42.1 (2)	<b>26:50.5</b>	1:50.8
3.	7	BENEŠOVÁ Nikol	1999	JBCN	14:06.2 (3)	12:50.4 (3)	<b>26:56.6</b>	1:56.9
4.	6	BEROUŠKOVÁ Barbora	2000	SCPL	14:07.3 (4)	13:08.2 (5)	<b>27:15.5</b>	2:15.8
5.	19	VOBORNÍKOVÁ Tereza	2000	KRVR	14:27.9 (8)	13:02.7 (4)	<b>27:30.6</b>	2:30.9
6.	4	NOVÁKOVÁ Adéla	2000	SKSV	14:12.7 (6)	13:34.7 (7)	<b>27:47.4</b>	2:47.7
7.	2	ANTOŠOVÁ Barbora	2000	JBCN	13:51.3 (2)	14:01.0 (10)	<b>27:52.3</b>	2:52.6
8.	9	KAPČIAROVÁ Michaela	2000	JBCN	14:46.9 (10)	13:27.0 (6)	<b>28:13.9</b>	3:14.2
9.	10	KREJČÍ Tereza	2000	RDRY	14:43.6 (9)	13:42.5 (8)	<b>28:26.1</b>	3:26.4
10.	12	DVOŘÁKOVÁ Anna	2000	JBCN	15:00.1 (11)	13:48.3 (9)	<b>28:48.4</b>	3:48.7
11.	3	TROJANOVÁ Hana	2000	SKIJ	14:22.3 (7)	14:31.9 (13)	<b>28:54.2</b>	3:54.5
12.	11	POLÁKOVÁ Natálie	2000	FEJE	15:04.8 (12)	14:10.0 (11)	<b>29:14.8</b>	4:15.1
13.	13	SUDKOVÁ Nella	2000	LSKL	15:08.8 (13)	14:24.6 (12)	<b>29:33.4</b>	4:33.7
14.	21	ŠTEFKOVÁ Jitka	1999	SKSK	15:28.3 (15)	14:50.4 (16)	<b>30:18.7</b>	5:19.0
15.	8	MRAČKOVÁ Vendula	2000	TRUT	15:40.4 (16)	14:43.6 (14)	<b>30:24.0</b>	5:24.3
16.	16	VÁŇOVÁ Gabriela	1999	JBCN	15:48.0 (17)	14:45.5 (15)	<b>30:33.5</b>	5:33.8
17.	15	RADOVÁ Kateřina	2000	LOTE	15:27.8 (14)	15:07.8 (19)	<b>30:35.6</b>	5:35.9
18.	20	SCHREIEROVÁ Anna	2000	FEJE	15:57.0 (18)	14:56.1 (17)	<b>30:53.1</b>	5:53.4
19.	18	HAVRDOVÁ Kateřina	2000	JBCN	16:20.5 (19)	15:00.9 (18)	<b>31:21.4</b>	6:21.7
20.	17	MARXOVÁ Pavlína	1999	JBCN	16:34.0 (20)	16:34.4 (20)	<b>33:08.4</b>	8:08.7
DNS	14	RYSULOVÁ Eliška	1999	SKIJ			nestartoval(a)	

Přihlášeno: 21      Startovalo: 20      Klasifikováno: 20      DNS: 1      DNF: 0      DSQ: 0

<b>Ženy a juniorky</b> <b>7,5/7,5 km K/V pursuit</b> Start: 11:35:34      Konec: 12:38:58	<b>Informace o trati</b> Čís. homologace: 2015/IV.-06/3.75km HD: 36 m      Kola: 4 x 3,75 km MC: 35 m      Nejvyšší bod: 501 m TC: 488 m      Nejnižší bod: 465 m	Počasí: zataženo 
---	---	----------------------

Poř.	Číslo	Jméno	Roč.	Klub	3,75 km	7,5 km	11,25 km	Čas	Ztráta
1.	102	BEROUŠKOVÁ Kateřina	1991	SCPL	12:20.1 (1)	25:28.6 (1)	37:04.5 (1)	<b>49:06.3</b>	
2.	101	SCHÜTZOVÁ Sandra	1991	SKIJ	12:34.0 (2)	26:09.0 (2)	37:54.9 (2)	<b>50:09.6</b>	1:03.3
3. /1.	104	STAŇKOVÁ Zuzana	1997	J LSKL	13:15.2 (3)	27:26.5 (4)	39:23.1 (3)	<b>51:27.7</b>	2:21.4
4. /2.	103	JANATOVÁ Kateřina	1997	J SKIJ	13:16.2 (4)	27:30.8 (5)	39:40.1 (4)	<b>52:16.2</b>	3:09.9
5. /3.	105	KRČKOVÁ Eliška	1997	J DULI	13:19.4 (6)	27:23.0 (3)	39:41.1 (5)	<b>52:39.6</b>	3:33.3
6.	109	MONDLOVÁ Kateřina	1994	SKSV	13:40.7 (8)	28:39.0 (8)	41:47.1 (7)	<b>54:41.3</b>	5:35.0
7. /4.	107	TVARŮŽKOVÁ Tereza	1998	J BAPU	13:17.5 (5)	28:01.8 (7)	41:23.6 (6)	<b>54:46.3</b>	5:40.0
8. /5.	111	ŽIŽKOVÁ Magdalena	1998	J LOTE	13:24.4 (7)	27:45.1 (6)	41:48.1 (8)	<b>55:43.3</b>	6:37.0
9. /6.	108	BERANOVÁ Tereza	1998	J TRUT	14:15.2 (12)	29:48.2 (11)	43:09.6 (9)	<b>56:28.5</b>	7:22.2
10. /7.	113	PALDUSOVÁ Kristýna	1997	J JBCN	14:11.8 (10)	29:37.9 (10)	43:26.6 (10)	<b>57:32.1</b>	8:25.8
11. /8.	106	HUJEROVÁ Tereza	1998	J JBCN	14:03.6 (9)	29:31.7 (9)	43:48.0 (11)	<b>58:06.2</b>	8:59.9
12.	110	ADÁMKOVÁ Jana	1996	TRUT	14:13.9 (11)	30:00.0 (12)	44:46.4 (12)	<b>59:48.0</b>	10:41.7
13. /9.	112	KOCIÁNOVÁ Barbara	1998	J TRUT	15:09.0 (13)	31:45.3 (13)	47:26.7 (13)	<b>1:03:24.3</b>	14:18.0

Přihlášeno: 13      Startovalo: 13      Klasifikováno: 13      DNS: 0      DNF: 0      DSQ: 0

<b>Juniorky</b> <b>7,5/7,5 km K/V pursuit</b> Start: 11:35:34      Konec: 12:38:58	<b>Informace o trati</b> Čís. homologace: 2015/IV.-06/3.75km HD: 36 m      Kola: 4 x 3,75 km MC: 35 m      Nejvyšší bod: 501 m TC: 488 m      Nejnižší bod: 465 m	Počasí: zataženo 

Poř.	Číslo	Jméno	Roč.	Klub	3,75 km	7,5 km	11,25 km	Čas	Ztráta
1.	104	STAŇKOVÁ Zuzana	1997	LSKL	13:15.2 (1)	27:26.5 (2)	39:23.1 (1)	<b>51:27.7</b>	
2.	103	JANATOVÁ Kateřina	1997	SKIJ	13:16.2 (2)	27:30.8 (3)	39:40.1 (2)	<b>52:16.2</b>	48.5
3.	105	KRČKOVÁ Eliška	1997	DULI	13:19.4 (4)	27:23.0 (1)	39:41.1 (3)	<b>52:39.6</b>	1:11.9
4.	107	TVARŮŽKOVÁ Tereza	1998	BAPU	13:17.5 (3)	28:01.8 (5)	41:23.6 (4)	<b>54:46.3</b>	3:18.6
5.	111	ŽIŽKOVÁ Magdalena	1998	LOTE	13:24.4 (5)	27:45.1 (4)	41:48.1 (5)	<b>55:43.3</b>	4:15.6
6.	108	BERANOVÁ Tereza	1998	TRUT	14:15.2 (8)	29:48.2 (8)	43:09.6 (6)	<b>56:28.5</b>	5:00.8
7.	113	PALDUSOVÁ Kristýna	1997	JBCN	14:11.8 (7)	29:37.9 (7)	43:26.6 (7)	<b>57:32.1</b>	6:04.4
8.	106	HUJEROVÁ Tereza	1998	JBCN	14:03.6 (6)	29:31.7 (6)	43:48.0 (8)	<b>58:06.2</b>	6:38.5
9.	112	KOCIÁNOVÁ Barbara	1998	TRUT	15:09.0 (9)	31:45.3 (9)	47:26.7 (9)	<b>1:03:24.3</b>	11:56.6

Přihlášeno: 9      Startovalo: 9      Klasifikováno: 9      DNS: 0      DNF: 0      DSQ: 0

<b>Dorostenci starší</b> <b>5,3/5,3 km K/V pursuit</b> Start: 12:41:11      Konec: 13:14:33	<b>Informace o trati</b> Čís. homologace: 2015/IV.-08/5km HD: 38 m      Kola: 2 x 5,3 km MC: 35 m      Nejvyšší bod: 501 m TC: 300 m      Nejnižší bod: 463 m	Počasí: zataženo 

Poř.	Číslo	Jméno	Roč.	Klub	5,3 km	2. kolo	Čas	Ztráta
1.	29	MATĚJKA Šimon	1999	LOTE	14:36.3 (4)	13:08.8 (1)	<b>27:45.1</b>	
2.	3	LUKEŠ Tomáš	2000	SKIJ	14:29.8 (1)	13:44.7 (3)	<b>28:14.5</b>	29.4
3.	6	LEBLOCH Jan	1999	TRUT	14:45.4 (5)	13:38.8 (2)	<b>28:24.2</b>	39.1
4.	1	KORBELÁŘ Jaroslav	1999	TRUT	14:31.3 (2)	14:07.6 (8)	<b>28:38.9</b>	53.8
5.	2	OPHOFF Mike	1999	TRUT	14:32.8 (3)	14:12.5 (10)	<b>28:45.3</b>	1:00.2
6.	5	BORÁK Vojtěch	2000	TJRO	14:52.3 (6)	14:10.1 (9)	<b>29:02.4</b>	1:17.3
7.	4	WALCHETSEDER Jakub	1999	SNKV	14:58.4 (7)	14:06.0 (7)	<b>29:04.4</b>	1:19.3
8.	8	BŘEČKA Dominik	1999	SKIJ	15:04.2 (8)	14:02.7 (5)	<b>29:06.9</b>	1:21.8
9.	9	GBOUSKÝ Marek	2000	DULI	15:11.3 (9)	14:14.0 (11)	<b>29:25.3</b>	1:40.2
10.	16	PRÁŠEK Adam	1999	SKIJ	15:23.3 (14)	14:03.8 (6)	<b>29:27.1</b>	1:42.0
11.	20	KVÁŠ Jan	2000	TJRO	15:21.8 (12)	14:16.2 (12)	<b>29:38.0</b>	1:52.9
12.	32	SOUKUP Ondřej	2000	SKIJ	15:49.3 (23)	13:53.6 (4)	<b>29:42.9</b>	1:57.8
13.	14	TISCHLER Josef	2000	SKSV	15:22.5 (13)	14:24.4 (14)	<b>29:46.9</b>	2:01.8
14.	13	PICURA Adam	2000	SNKV	15:20.3 (11)	14:26.8 (16)	<b>29:47.1</b>	2:02.0
15.	19	RISHKO Vadym	2000	SOSK	15:26.0 (16)	14:27.2 (17)	<b>29:53.2</b>	2:08.1
16.	10	ŠVEJDA Jakub	2000	SKSV	15:37.5 (20)	14:25.9 (15)	<b>30:03.4</b>	2:18.3
17.	11	PROVAZNÍK Josef	1999	SKIJ	15:19.2 (10)	14:44.3 (21)	<b>30:03.5</b>	2:18.4
18.	15	VYŠANSKÝ Eduard	2000	SKIJ	15:43.0 (21)	14:32.8 (18)	<b>30:15.8</b>	2:30.7
19.	30	HROUDA Václav	1999	SKIJ	15:54.7 (25)	14:22.7 (13)	<b>30:17.4</b>	2:32.3
20.	17	VACHUTA Matěj	2000	SKSV	15:35.1 (19)	14:43.0 (20)	<b>30:18.1</b>	2:33.0
21.	12	ŠMAUS Antonín	2000	JBCN	15:33.5 (18)	14:45.7 (22)	<b>30:19.2</b>	2:34.1
22.	7	SCHÜTZ Michael	2000	SKIJ	15:24.3 (15)	15:12.7 (25)	<b>30:37.0</b>	2:51.9
23.	18	BOUDÍK Jiří	1999	JBCN	15:44.3 (22)	14:59.4 (23)	<b>30:43.7</b>	2:58.6
24.	26	SEDLÁČEK Marek	1999	RDRY	15:28.6 (17)	15:25.5 (27)	<b>30:54.1</b>	3:09.0
25.	24	PEKÁREK Jan	1999	LSKL	16:17.0 (29)	14:42.8 (19)	<b>30:59.8</b>	3:14.7
26.	23	TULIS Zdeněk	2000	NMNM	16:09.6 (26)	15:09.4 (24)	<b>31:19.0</b>	3:33.9
27.	25	JANSA Radek	2000	SPPO	16:10.6 (27)	15:16.1 (26)	<b>31:26.7</b>	3:41.6
28.	28	HOLOUBEK Ondřej	2000	SKSV	15:54.1 (24)	15:55.8 (29)	<b>31:49.9</b>	4:04.8
29.	22	ČERVENÝ Daniel	1999	SKSV	16:18.6 (30)	15:51.1 (28)	<b>32:09.7</b>	4:24.6
30.	31	BRYNDA Vojtěch	1999	JBCN	16:22.8 (31)	15:57.3 (30)	<b>32:20.1</b>	4:35.0
31.	21	HAVLE Martin	2000	DULI	16:16.5 (28)	16:15.1 (32)	<b>32:31.6</b>	4:46.5
32.	27	TOVÁREK Adam	2000	FEJE	17:10.0 (32)	16:11.9 (31)	<b>33:21.9</b>	5:36.8

<b>Dorostenci starší</b> <b>5,3/5,3 km K/V pursuit</b> Start: 12:41:11      Konec: 13:14:33	<b>Informace o trati</b> Čís. homologace: 2015/IV.-08/5km HD: 38 m      Kola: 2 x 5,3 km MC: 35 m      Nejvyšší bod: 501 m TC: 300 m      Nejnižší bod: 463 m	Počasí: zataženo 
---	---	----------------------

Poř.	Číslo	Jméno	Roč.	Klub	5,3 km	2. kolo	Čas	Ztráta
Přihlášeno: 32		Startovalo: 32		Klasifikováno: 32		DNS: 0	DNF: 0	DSQ: 0

<b>Muži a junioři</b> <b>10,5/10,5 km K/V pursuit</b> Start: 13:22:09      Konec: 14:29:44	<b>Informace o trati</b> Čís. homologace: 2015/IV.-08/5km HD: 38 m      Kola: 4 x 5,3 km MC: 35 m      Nejvyšší bod: 501 m TC: 600 m      Nejnižší bod: 463 m	Počasí: zataženo 
--	---	----------------------

Poř.	Číslo	Jméno	Roč.	Klub	5,3 km	10,6 km	15,9 km	Čas	Ztráta
1. /1.	102	KALIVODA Tomáš	1998	J SKSV	14:19.7 (2)	29:47.8 (3)	43:26.3 (4)	<b>56:17.5</b>	
2. /2.	104	MÁNEK Jiří	1998	J SKSV	14:20.2 (3)	29:43.0 (1)	42:55.8 (1)	<b>56:55.1</b>	37.6
3. /3.	105	SCHÜTZ Filip	1997	J SKIJ	14:21.6 (6)	29:50.2 (4)	43:21.0 (3)	<b>57:32.0</b>	1:14.5
4.	101	DUDEK Ondřej	1996	TRUT	14:20.7 (4)	30:00.4 (8)	44:02.3 (8)	<b>57:39.6</b>	1:22.1
5.	107	ČERNOHORSKÝ Marek	1996	JBCN	14:18.6 (1)	29:54.0 (6)	43:57.0 (5)	<b>57:40.4</b>	1:22.9
6. /4.	103	MATOUŠ Adam	1998	J SKIJ	14:21.2 (5)	29:44.5 (2)	43:19.8 (2)	<b>57:50.6</b>	1:33.1
7. /5.	112	ŠTOLFA Štěpán	1998	J SPPO	14:23.3 (9)	29:52.7 (5)	44:01.9 (7)	<b>58:01.4</b>	1:43.9
8. /6.	108	KOTRABA Tomáš	1997	J SNKV	14:22.5 (8)	29:56.8 (7)	44:00.8 (6)	<b>59:28.3</b>	3:10.8
9.	111	KRAUS Jakub	1992	INDC	14:56.3 (13)	31:17.9 (13)	45:32.9 (10)	<b>59:36.3</b>	3:18.8
10. /7.	113	SPRINZ Matúš	1997	J TRUT	14:53.3 (12)	30:57.0 (11)	45:01.4 (9)	<b>59:40.1</b>	3:22.6
11. /8.	109	HUSÁK Kryštof	1998	J SNKV	14:34.8 (10)	30:39.7 (9)	45:37.6 (11)	<b>1:00:13.4</b>	3:55.9
12.	118	KOŽNAR František	1996	SKIJ	14:52.4 (11)	31:03.4 (12)	45:54.9 (12)	<b>1:00:31.5</b>	4:14.0
13. /9.	115	KAIFER Jan	1998	J SOSY	15:12.4 (15)	31:42.7 (14)	47:00.1 (13)	<b>1:02:03.5</b>	5:46.0
14. /10.	116	POLÁK Daniel	1998	J FEJE	15:33.0 (16)	32:12.5 (15)	47:32.9 (15)	<b>1:02:45.9</b>	6:28.4
15. /11.	114	BURT Pavel	1997	J SCPL	15:34.6 (17)	32:17.2 (16)	47:30.2 (14)	<b>1:02:48.3</b>	6:30.8
16.	119	SUCHÝ Jiří	1976	FELP	15:42.5 (18)	33:08.7 (18)	48:39.1 (17)	<b>1:04:54.8</b>	8:37.3
17. /12.	110	KAPČIAR Tomáš	1998	J JBCN	15:10.0 (14)	32:22.7 (17)	48:20.6 (16)	<b>1:06:02.6</b>	9:45.1
18. /13.	117	ŠANÍK Jan	1997	J JBCN	15:43.6 (19)	33:17.1 (19)	49:43.2 (18)	<b>1:07:35.6</b>	11:18.1
DNF	106	PECHOUŠEK Jan	1997	J FEJE	14:22.1 (7)	30:50.2 (10)		vzdal(a)	
Přihlášeno: 19		Startovalo: 19		Klasifikováno: 18		DNS: 0	DNF: 0	DSQ: 0	

<b>Junioři</b> <b>10,5/10,5 km K/V pursuit</b> Start: 13:22:09      Konec: 14:29:44	<b>Informace o trati</b> Čís. homologace: 2015/IV.-08/5km HD: 38 m      Kola: 4 x 5,3 km MC: 35 m      Nejvyšší bod: 501 m TC: 600 m      Nejnižší bod: 463 m	Počasí: zataženo 
---	---	----------------------

Poř.	Číslo	Jméno	Roč.	Klub	5,3 km	10,6 km	15,9 km	Čas	Ztráta
1.	102	KALIVODA Tomáš	1998	SKSV	14:19.7 (1)	29:47.8 (3)	43:26.3 (4)	<b>56:17.5</b>	
2.	104	MÁNEK Jiří	1998	SKSV	14:20.2 (2)	29:43.0 (1)	42:55.8 (1)	<b>56:55.1</b>	37.6
3.	105	SCHÜTZ Filip	1997	SKIJ	14:21.6 (4)	29:50.2 (4)	43:21.0 (3)	<b>57:32.0</b>	1:14.5
4.	103	MATOUŠ Adam	1998	SKIJ	14:21.2 (3)	29:44.5 (2)	43:19.8 (2)	<b>57:50.6</b>	1:33.1
5.	112	ŠTOLFA Štěpán	1998	SPPO	14:23.3 (7)	29:52.7 (5)	44:01.9 (6)	<b>58:01.4</b>	1:43.9
6.	108	KOTRABA Tomáš	1997	SNKV	14:22.5 (6)	29:56.8 (6)	44:00.8 (5)	<b>59:28.3</b>	3:10.8
7.	113	SPRINZ Matúš	1997	TRUT	14:53.3 (9)	30:57.0 (9)	45:01.4 (7)	<b>59:40.1</b>	3:22.6
8.	109	HUSÁK Kryštof	1998	SNKV	14:34.8 (8)	30:39.7 (7)	45:37.6 (8)	<b>1:00:13.4</b>	3:55.9
9.	115	KAIFER Jan	1998	SOSY	15:12.4 (11)	31:42.7 (10)	47:00.1 (9)	<b>1:02:03.5</b>	5:46.0
10.	116	POLÁK Daniel	1998	FEJE	15:33.0 (12)	32:12.5 (11)	47:32.9 (11)	<b>1:02:45.9</b>	6:28.4
11.	114	BURT Pavel	1997	SCPL	15:34.6 (13)	32:17.2 (12)	47:30.2 (10)	<b>1:02:48.3</b>	6:30.8
12.	110	KAPČIAR Tomáš	1998	JBCN	15:10.0 (10)	32:22.7 (13)	48:20.6 (12)	<b>1:06:02.6</b>	9:45.1
13.	117	ŠANÍK Jan	1997	JBCN	15:43.6 (14)	33:17.1 (14)	49:43.2 (13)	<b>1:07:35.6</b>	11:18.1
DNF	106	PECHOUŠEK Jan	1997	FEJE	14:22.1 (5)	30:50.2 (8)		vzdal(a)	

# Junioři

## 10,5/10,5 km K/V pursuit

Start: 13:22:09

Konec: 14:29:44

### Informace o trati

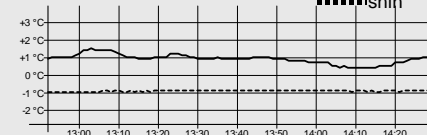
Čís. homologace: 2015/IV.-08/5km

HD: 38 m Kola: 4 x 5,3 km

MC: 35 m Nejvyšší bod: 501 m

TC: 600 m Nejnižší bod: 463 m

### Počasí: zataženo



Poř.	Číslo	Jméno	Roč.	Klub	5,3 km	10,6 km	15,9 km	Čas	Ztráta
	Přihlášeno: 14	Startovalo: 14	Klasifikováno: 13	DNS: 0	DNF: 0	DSQ: 0			

Technický delegát  
Jana Michlová

Sekretář závodu  
Aleš Prokůpek